

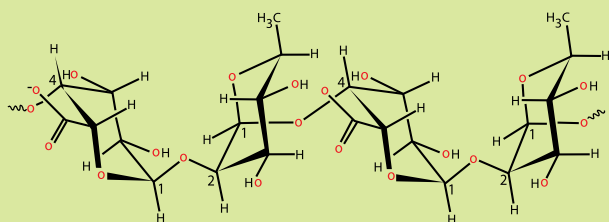
Aderisci a questa importante e unica iniziativa di settore, la F.E.I. è a fianco delle imprese e degli operatori del settore

Sede del convegno:  
Orto Botanico di Roma  
Largo Cristina di Svezia, 24

Sala dell'Aranciera

Inizio lavori ore 9.45

(è possibile accedere con le autovetture nel posteggio dell'Orto Botanico non prima delle ore 10.00)



F.E.I. PRODUZIONE

CONCOMMERCIO  
IMPRESE PER L'ITALIA



SAPIENZA  
UNIVERSITÀ DI ROMA

DIPARTIMENTO DI BIOLOGIA AMBIENTALE  
ORTO BOTANICO

La partecipazione è particolarmente indicata per i titolari e i referenti scientifico - regolatori delle Aziende di produzione di integratori alimentari, ricercatori ed esperti del settore.

L'invito a partecipare è esteso agli Erboristi e agli Studenti e Laureati in Scienze e Tecniche Erboristiche. Un'occasione importante per essere proiettati nel mondo applicativo del lavoro e della ricerca, per iniziare a verificare le molteplici problematiche anche dal punto di vista della produzione e i loro riflessi su quello della distribuzione.

Un momento di conoscenza e di crescita professionale attraverso l'esposizione di problematiche attuali e complesse, un modo diverso di intendere le potenzialità lavorative nella filiera di settore.

#### MODALITA' DI PARTECIPAZIONE

Le istruzioni dettagliate per la partecipazione all'incontro, e la modulistica per l'iscrizione sono scaricabili dal sito:

[www.feierboristi.org](http://www.feierboristi.org)



LINNEUS

Federazione Erboristi Italiani - FEI  
00153 Roma - Piazza G.G. Belli, 2  
tel. 065866345 - 305 - fax 065812750  
[fei@confcommercio.it](mailto:fei@confcommercio.it) - [feioroma@tin.it](mailto:feioroma@tin.it)  
[www.feierboristi.org](http://www.feierboristi.org)



## V FORUM NAZIONALE

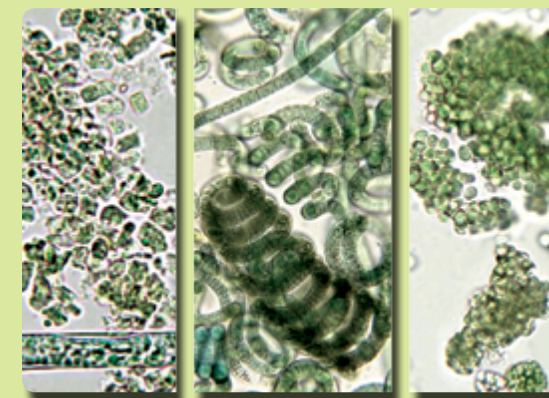
Federazione Erboristi Italiani

SETTORE PRODUZIONE

in collaborazione con il  
Dipartimento di Biologia Ambientale  
Sapienza Università di Roma

AGGIORNAMENTI TECNICI,  
SCIENTIFICI E REGOLATORI  
PER INTEGRATORI E COSMETICI

SICUREZZA D'USO DELLE MICROALGHE  
E DI ALTRI INGREDIENTI PARTICOLARI



Orto Botanico di Roma  
Sala dell'Aranciera

Roma 9 Aprile 2014





## PROGRAMMA

9.00 – 9.45

Registrazione dei partecipanti.

9.45 – 10.00

Saluto degli organizzatori e interventi autorità:

**Dott. Angelo Di Muzio**

Presidente Nazionale Federazione Erboristi Italiani & settore FEI - Produzione - Vice Presidente Federsalute - Concommercio Imprese per l'Italia

**Prof. Corrado Fanelli**

Direttore del Dipartimento di Biologia Ambientale - Università Sapienza di Roma

**Prof. Alberto De Santis**

Presidente Nazionale Federsalute - Concommercio Imprese per l'Italia

**Dott. Wilmer Zanghirati Urbanaz**

Segretario Nazionale FEI

**Dott. Attilio Virgilio**

Coordinatore Nazionale FEI Settore Produzione

10.00 – 10.10

**Articolazione nazionale della Federazione Erboristi Italiani. Attività a tutela della categoria, ricerca scientifica. Organismi interni. Rapporti istituzionali.**

*Dott. Angelo Di Muzio - Presidente FEI*

### FOCUS ALGHE VERDI - AZZURRE

#### MICROALGHE COME INGREDIENTI IN INTEGRATORI ALIMENTARI (Spirulina, Clorella, Klamath)

10.10 – 10.30

**Aspetti normativi, limiti di contaminanti in integratori alimentari contenenti microalghe.**

*Dott. Angelo Di Muzio - Presidente Nazionale FEI*

*Dott.ssa Rita Pecorari - Consulente Tecnico - Scientifico FEI - Settore produzione*

10.30 – 10.40

**Controllo di qualità e sue criticità. - Perché adottare un controllo di qualità.**

*Prof. Marcello Nicoletti - Dipartimento di Biologia Ambientale - Centro Controllo di Qualità - Università Sapienza Roma*

10.40 – 11.00

**Analisi microscopica delle microalghe - Importanza dell'identificazione morfologica mediante microscopia - esempi di contaminazione.**

*Prof.ssa Nadia Abdellab - Dipartimento di Biologia Ambientale - Università Sapienza Roma*

11.00 – 11.20

**Microalghe a confronto: determinazione analitica comparata della costituzione chimica.**

*Dott.ssa Chiara Toniolo - Dipartimento di Biologia Ambientale - Centro Controllo di Qualità - Università Sapienza Roma*

11.20 – 12.00

**Studio dell'origine di composti organici volatili in integratori a base di microalghe.**

**Incertezze dei risultati di laboratorio, risolte mediante tecniche analitiche innovative.**

*Dott. Fabrizio Papa - Scuola di Scienze e Tecnologie - Università di Camerino (MC)*

*Dott. Filippo Maggi - Scuola di Scienze del Farmaco e dei Prodotti per la Salute - Università di Camerino (MC)*

### FOCUS SU PROBLEMATICHE ATTUALI

12.00 – 12.30

**Focus su recenti problematiche di settore: sicurezza e qualità degli integratori alimentari.**

Argille, sciroppi, riso rosso fermentato con *Monascus purpureus*. Garanzie e responsabilità delle aziende.

*Dott.ssa Rita Pecorari - Gruppo Linneus - Consulente Tecnico - Scientifico - Regulatorio - FEI Settore Produzione*

12.30 – 13.15

**Focus regolamentazione etichettatura:**

**Regolamento (UE) n. 1169/2011.**

Entrata in vigore e tempi per l'applicazione - influenza sull'etichettatura degli integratori alimentari.

Come gestire le scorte.

*Dott.ssa Daniela Gatto - Gruppo Linneus - Consulente Tecnico - Scientifico - Regulatorio - FEI Settore Produzione*

13.15 – 14.15

**Colazione di lavoro.**

14.15 – 14.50

**Focus regolamentazione Oli Essenziali:**

**Regolamento CE n. 1334/2008.**

Condizioni generali d'uso degli aromi e degli ingredienti alimentari con proprietà aromatizzanti.

Sicurezza d'uso nei confronti del consumatore

(nota 1130 - 17/01/2014 del Ministero della Salute).

Problemmatiche di etichettatura: aromi, sostanze chimiche o integratori alimentari?

*Dott.ssa Rita Pecorari - Gruppo Linneus - Consulente Tecnico - Scientifico - Regulatorio - FEI Settore Produzione*

14.50 – 15.30

**Focus regolamentazione Cosmetici:**

**Regolamento (UE) n. 1223/2009.**

**Sintesi quadro attuale della situazione.**

**Valutazione della Sicurezza degli estratti vegetali.**

**Studi d'efficacia. Claims "free off".**

*Dott.ssa Grazia Angrisani - Gruppo Linneus - Consulente Tecnico - Scientifico - Regulatorio - FEI Settore Produzione*

15.30 – 16.00

**Conclusioni e interventi**

**Dopo la conclusione dei lavori i partecipanti interessati potranno visitare l'Orto Botanico di Roma, in particolare l'area delle Piante Officinali, con l'Erborista Marco Sarandrea del Settore FEI Produzione.**



**Coordinatore e moderatore del Convegno**  
**Dott. Angelo Di Muzio - Presidente Nazionale F.E.I.**  
**Consulente Tecnico - Tribunale Civile e Penale di Roma**